



Baltic
Monitoring Systems

Savlaicīga
risku atklāšana
Jūsu drošībai

Precīzs konstrukciju stāvokļa monitorings **IoT sagāzuma sensors**



- Telpiska 3D-XYZ sagāzuma mērīšana
- Izšķirtspēja < 0,001°
- Ilgs baterijas darbības laiks līdz 15 gadiem
- Kompakts, izturīgs korpuss
- Vienkārša uzstādīšana
- Pielāgojami mērījumu intervāli
- Notikumu aktivizēšanās, "wake-up" funkcija
- Dautu pagaidu uzkrāšana līdz vairākām dienām
- Sinhronizēta datu nolasīšana vairākiem sensoriem
- Dati pēc pieprasījuma
- Nepārtraukta tiešsaistes piekļuve 24/7
- Viegli mērogojama sistēma

IoT sagāzuma sensora specifikācijas

Tehniskā pamatinformācija

Mērījumu diapazons: pilni 360° visos XYZ virzienos
Mērījumu izšķirtspēja Sagāzuma mērījuma precizitāte augstāka par 0,001°
Korpusa materiāls UV izturīgs ABS / nerūsējošais tērauds
Izmēri (garums × platums × augstums): 116 × 116 × 80 mm
Svars 925 gramu
Aizsardzības klase IP67, izturība pret ārējiem laikapstākļiem
Darbojas pie temperatūras -40 °C līdz +65 °C

Mobilie sakari

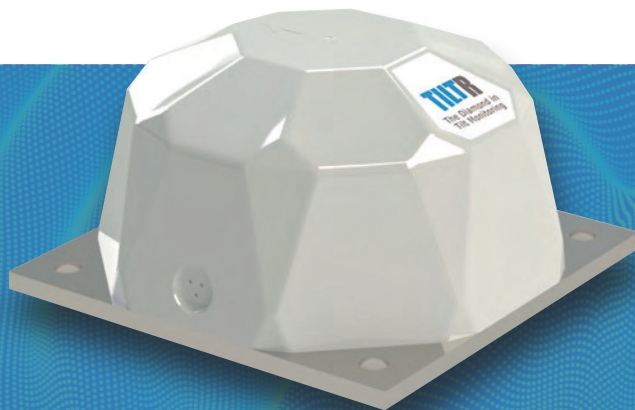
Modems Divvirzienu LTE-M sakari 300 kbps 3GPP-LTE atbalsts
Sertifikācija Vairumam reģionu, tīklu un LTE joslu visā pasaulē
Frekvenču joslas B1, B2, B3, B4, B5, B8, B12, B13, B14, B17, B18, B19, B20, B25, B26, B28 and B66
Tx raidīšanas jauda Līdz 23 dBm
Rx uztveršanas jūtība -108 dBm
Antena SMD keramikas antena, saderīga ar 5G/4G/3G/2G/LTE

Baterija

Baterijas tips D tipa baterijas elements, 3,6 V, 13 Ah
Šūnu skaits Maks. 2 šūnas
Ķīmiskais sastāvs Litija tionilhlorīds
Baterijas darbības laiks Līdz 15 gadiem pie 24 mērījumiem dienā

Bluebox™ mākoņplatforma

Ierīču pārvaldības OTA programmaparatūras atjaunināšana, robežvērtību iestatīšana, datu pēcapstrāde un mērogošana, kā arī ierīču vispārējā stāvokļa uzraudzība



Biroja adrese

Miera iela 15-1, Rīga
Tel +371 26 095 586

E-pasts info@balticmonitoring.com



Baltic
Monitoring Systems

Datu attēlojums Monitor

Šajā informatīvajā lapā skaidrots, kā interpretēt Monitor attēlotās TiltR mērījumu vērtības, tostarp kustību virzienus un izmērīto slīpuma leņķu nozīmi attiecībā pret uzstādīšanas orientāciju.

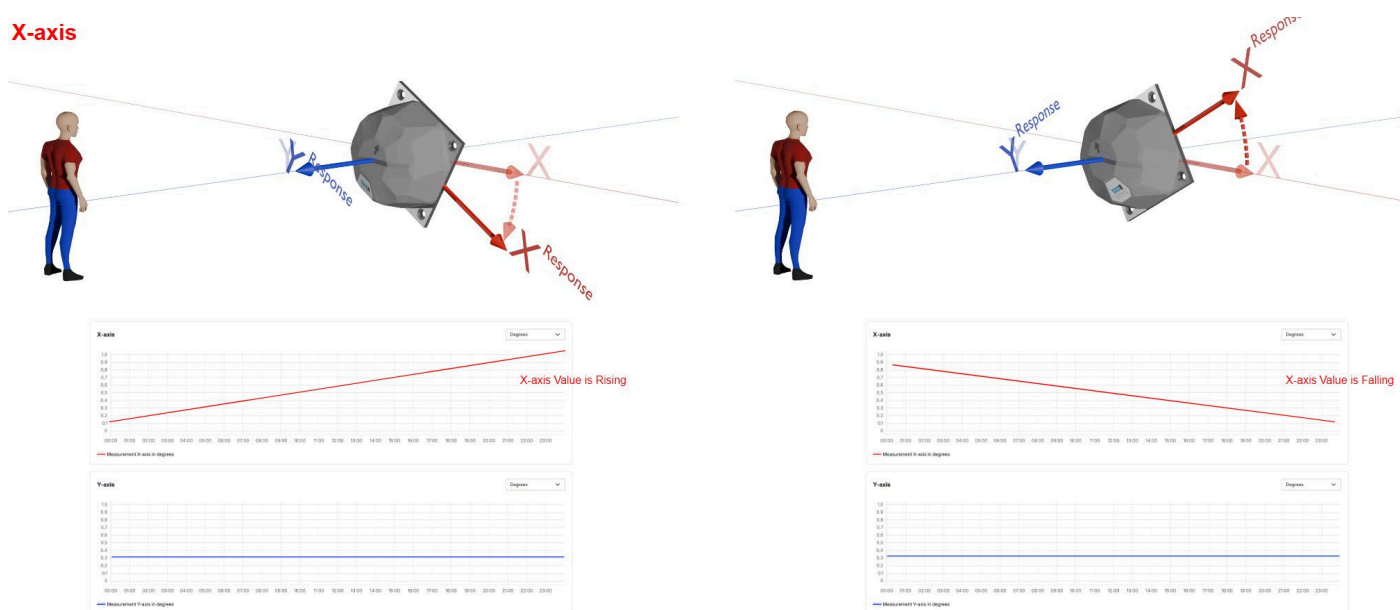
Katram TiltR sensoram uzstādīšanas orientācija (siena vai grīda) tiek automātiski atpazīta sistēmā Monitor.

Programmatūra attiecīgi pielāgo asu interpretāciju.

1. Uzstādīšana pie sienas (vertikāla montāža)

Ja TiltR ir uzstādīts pie sienas vai uz vertikālas konstrukcijas, tas mēra slīpumu vertikālās virsmas garenvirzienā (x ass) un šķērsvirzienā (y ass).

X-axis



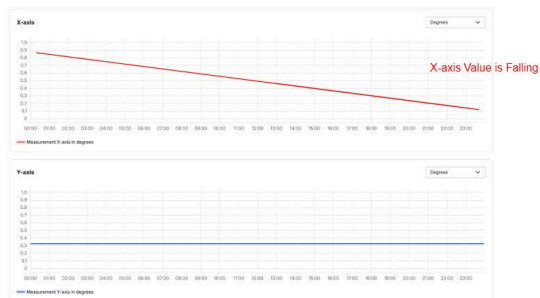
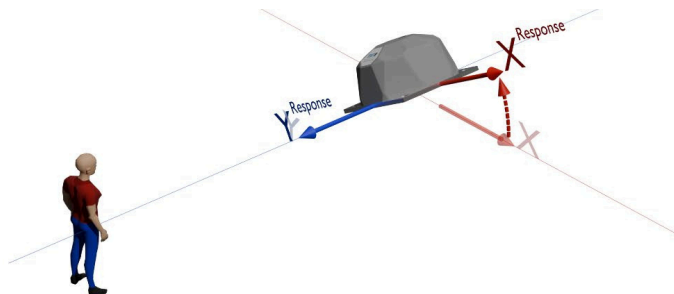
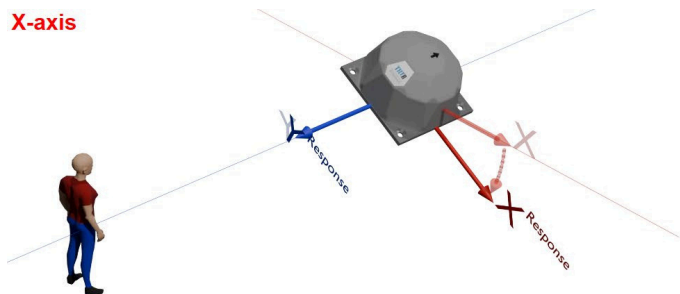
Y-axis



2. Uzstādīšana uz grīdas (horizontāla montāža)

Ja TiltR ir uzstādīts uz grīdas, klāja vai horizontāla konstrukcijas elementa, tas mēra slīpumu horizontālās virsmas garenvirzienā (x ass) un šķērsvirzienā (y ass).

X-axis



Y-axis

